



HÁ 15 ANOS CONSTRUINDO ALÉM DO QUE SE VÊ!

Com responsabilidade e conhecimento, o grupo Vitra se tornou a casa de investidores do mundo todo.





TORONTO

TORONTO PALACE

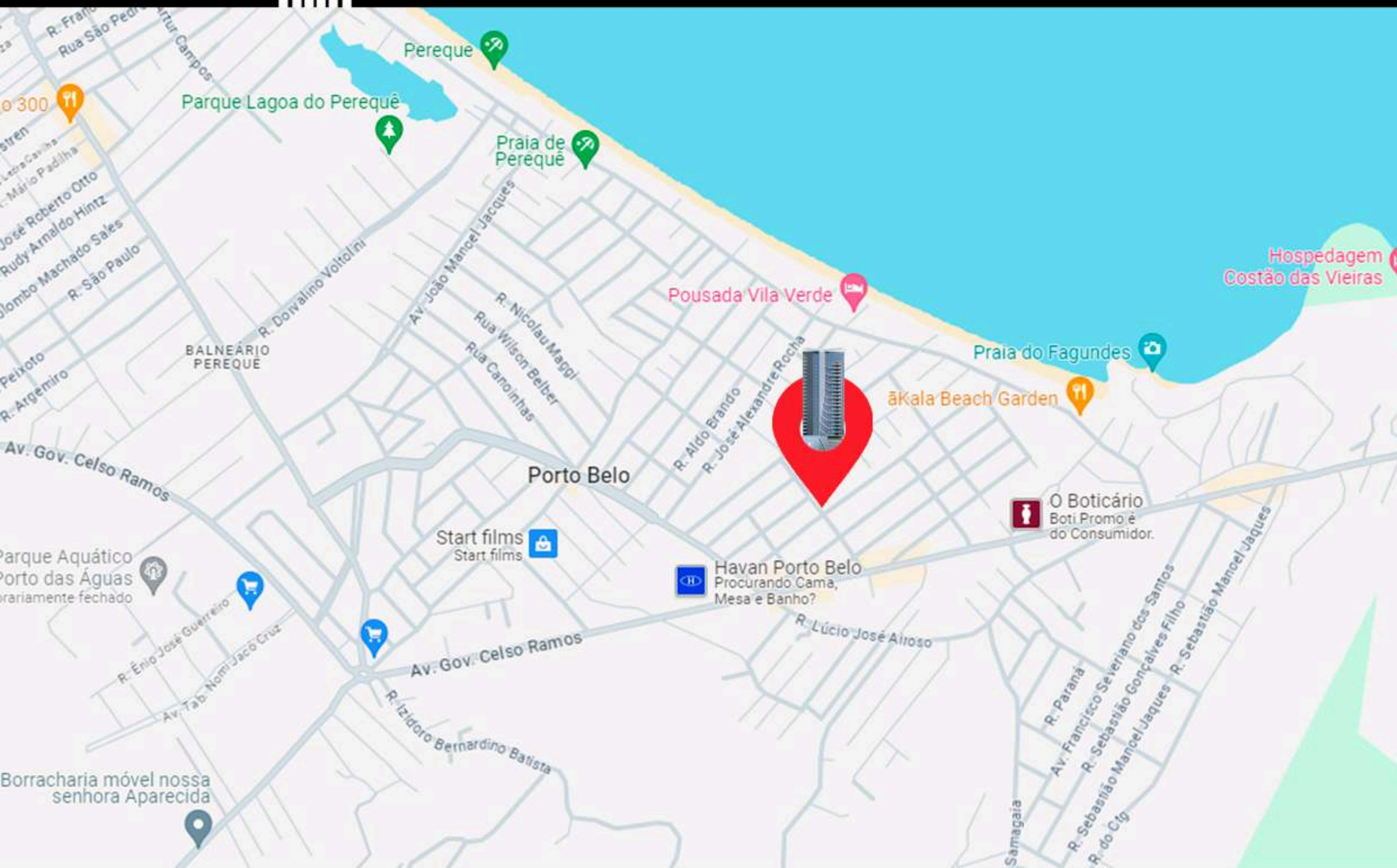
Toronto Palace é a mais nova jóia da Vitra Empreendimentos, após nos consolidarmos no mercado da badalada vizinha, Itapema-SC, agora tomamos nosso espaço em Porto Belo-SC, um dos mercados mais promissores do mundo.

Seguindo nossa cultura, o empreendimento localizado a 430 metros do mar, recebeu esse nome em homenagem a nossa cliente Erika, residente de Toronto no Canada.

Com unidades de 83m² até 177m² e acabamentos de luxo, o Toronto traz inúmeros atrativos para investidores e para quem quer viver com a brisa do mar.



LOCALIZAÇÃO



R. Artur Guerreiro esquina com
R. Francisca F. Moraes
Bairro Perequê - Porto Belo - SC

Itapema — 3,5 km

Balneário C. — 23 km

Itajaí — 41,3 km

Navegantes — 59,4 km

Beto Carrero — 63 km

FACHADAS TORONTO PALACE

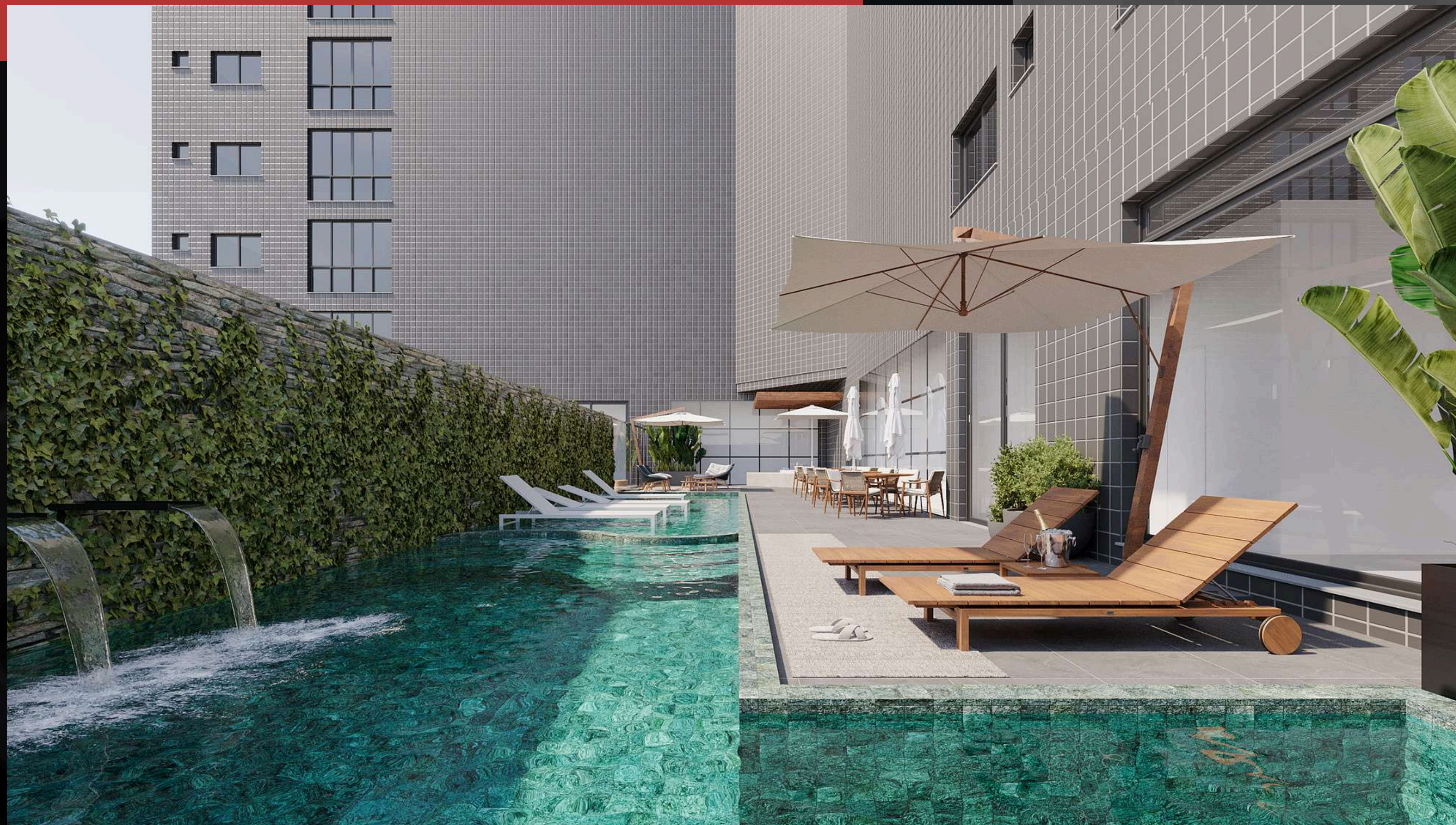


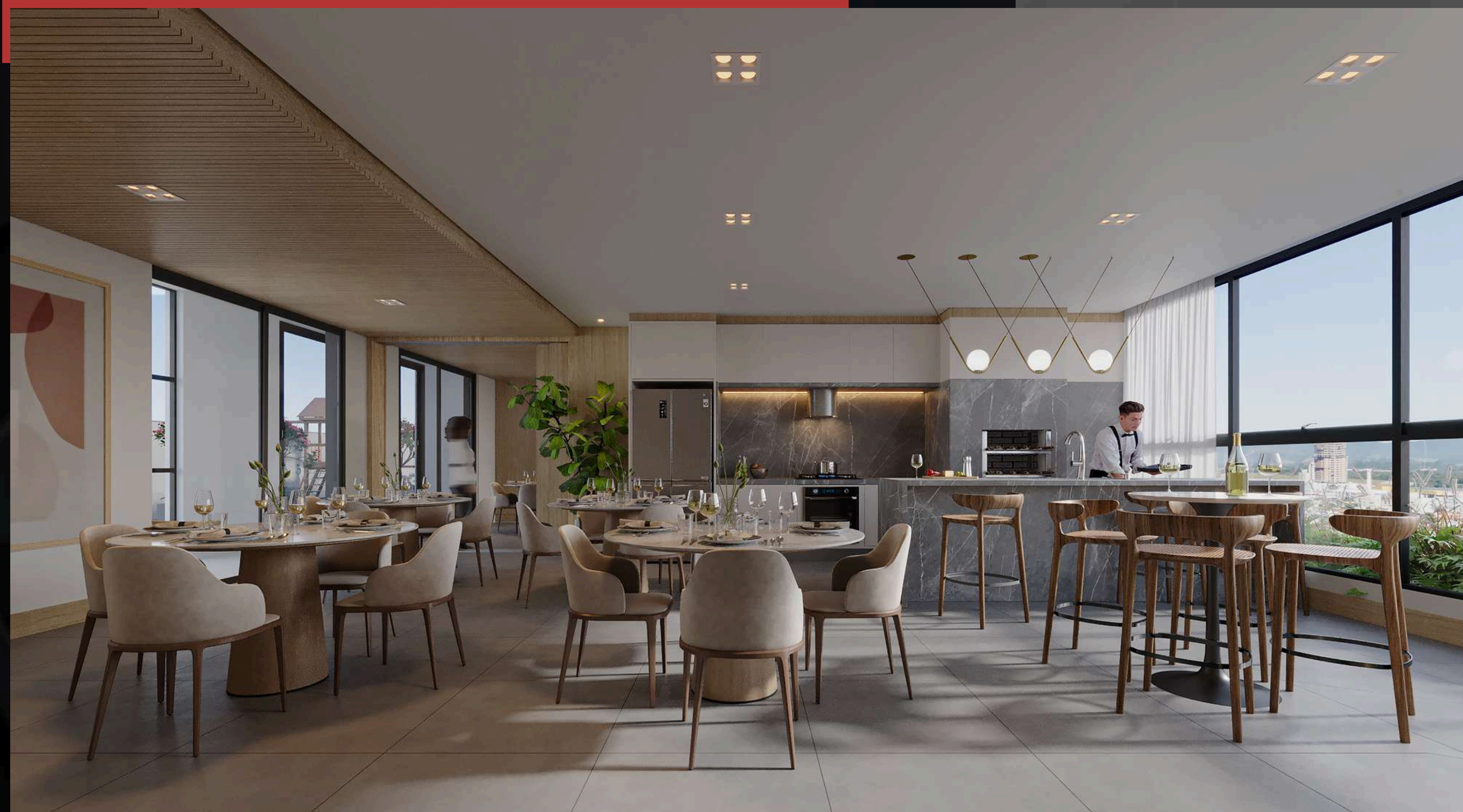
ÁREA DE LAZER



- 01** QUADRA POLIESPORTIVA
- 02** ESPAÇO FITNESS EXTERNO
- 03** SUPER ACADEMIA
- 04** ESPAÇO KIDS
- 05** SAUNA
- 06** PLAYGROUND
- 07** ESPAÇO PET
- 08** SALÃO DE FESTAS 01
- 09** SALÃO DE FESTAS 02
- 10** COWORKING
- 11** LAVANDERIA
- 12** SALA DE JOGOS
- 13** PISCINA AQUECIDA
- 14** PISCINA ADULTA
- 15** PRAINHA
- 16** PISCINA INFANTIL
- 17** FIRE PLACE

PISCINA









COWORKING



LAVANDERIA



PLAYGROUND



PET PLACE E FIRE PLACE





PAVIMENTO TIPO

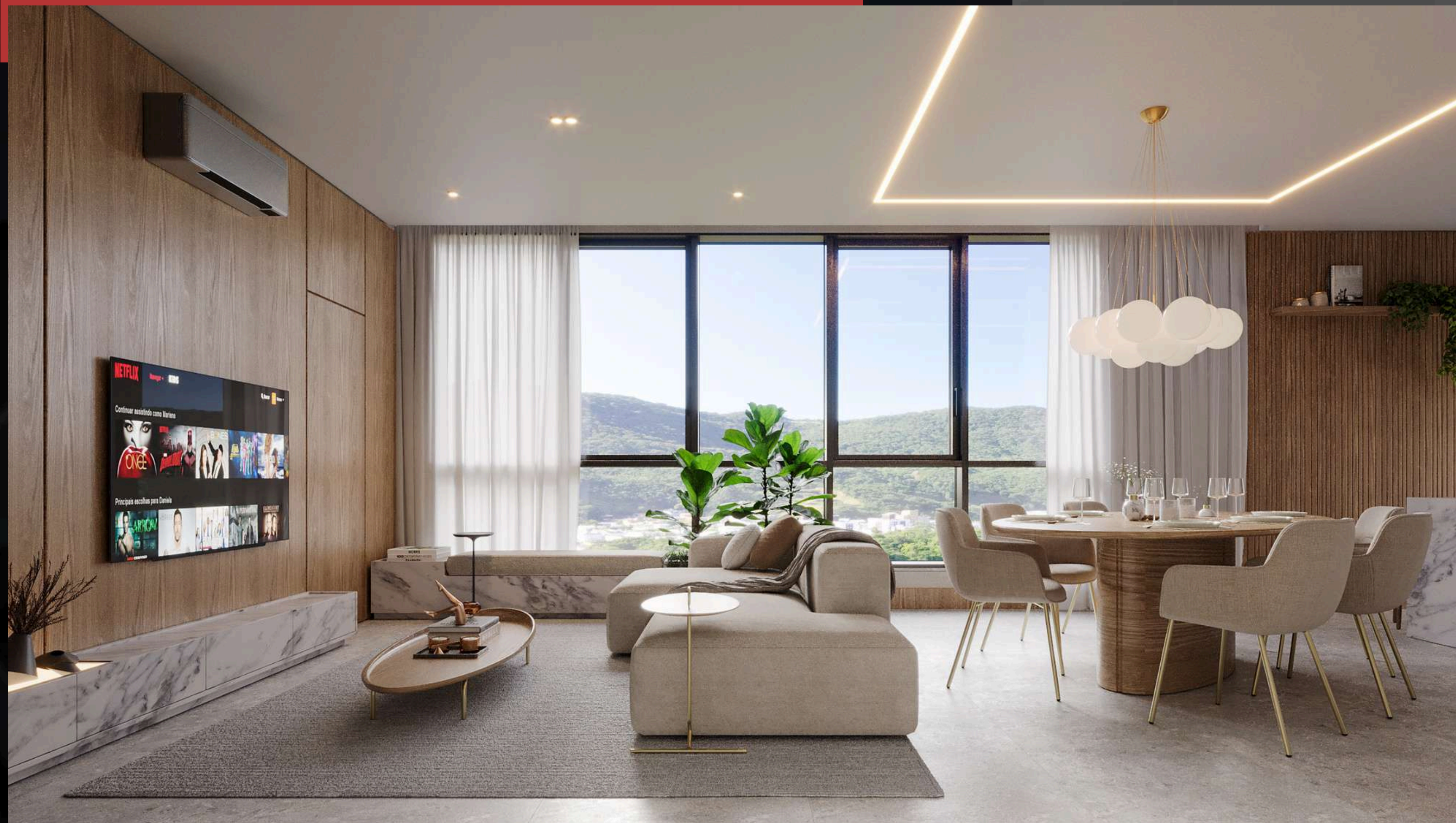
TIPO 01 - 117,00m²

TIPO 02 - 98,44m²

TIPO 03 - 83,59m²

TIPO 04 - 83,59m²

TIPO 05 - 107,36m²

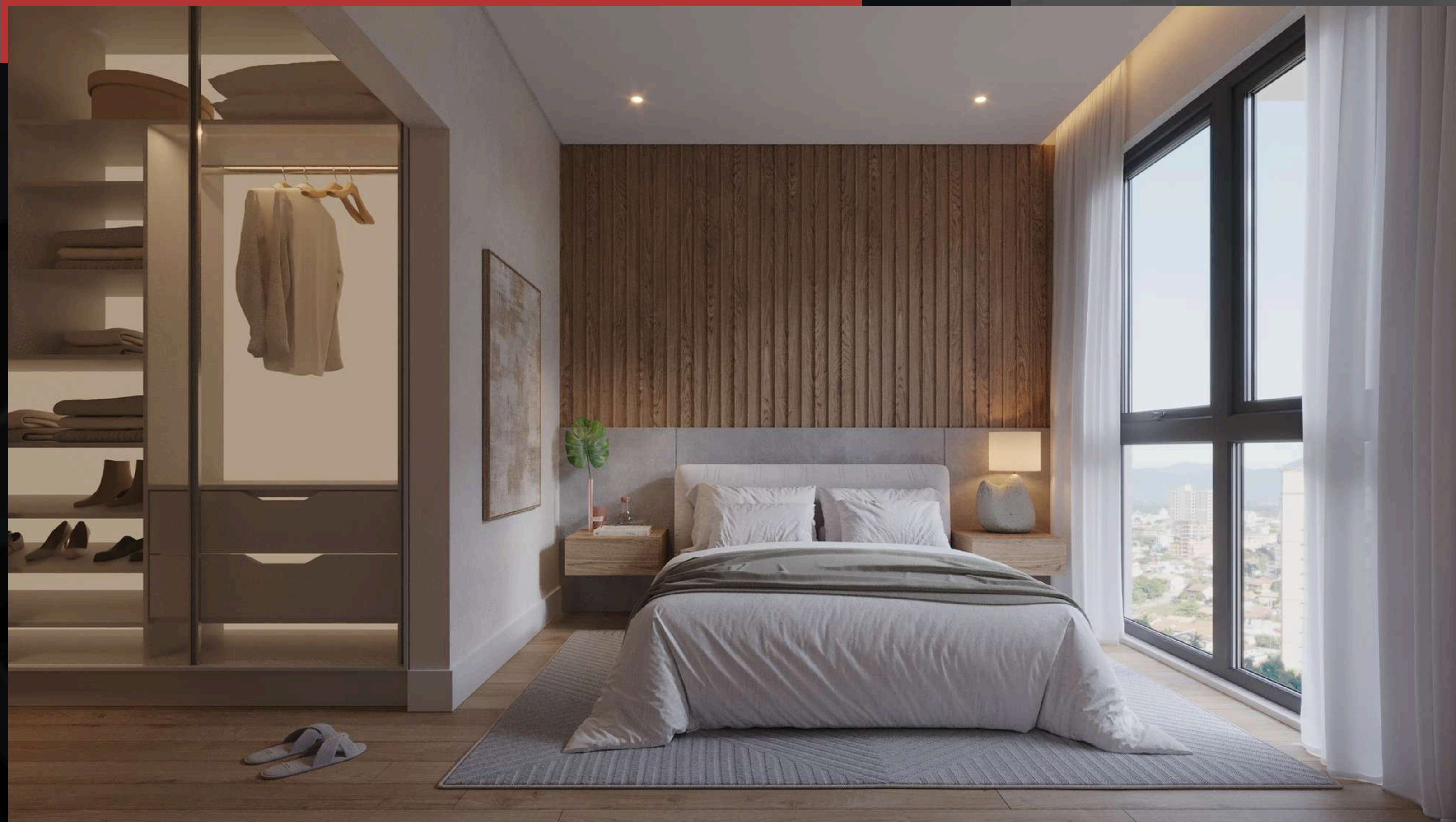


SALA DE JANTAR





SUÍTE



TIPO 01

117,00m²
3 suítes



TIPO 02

98.44m²
2 suítes

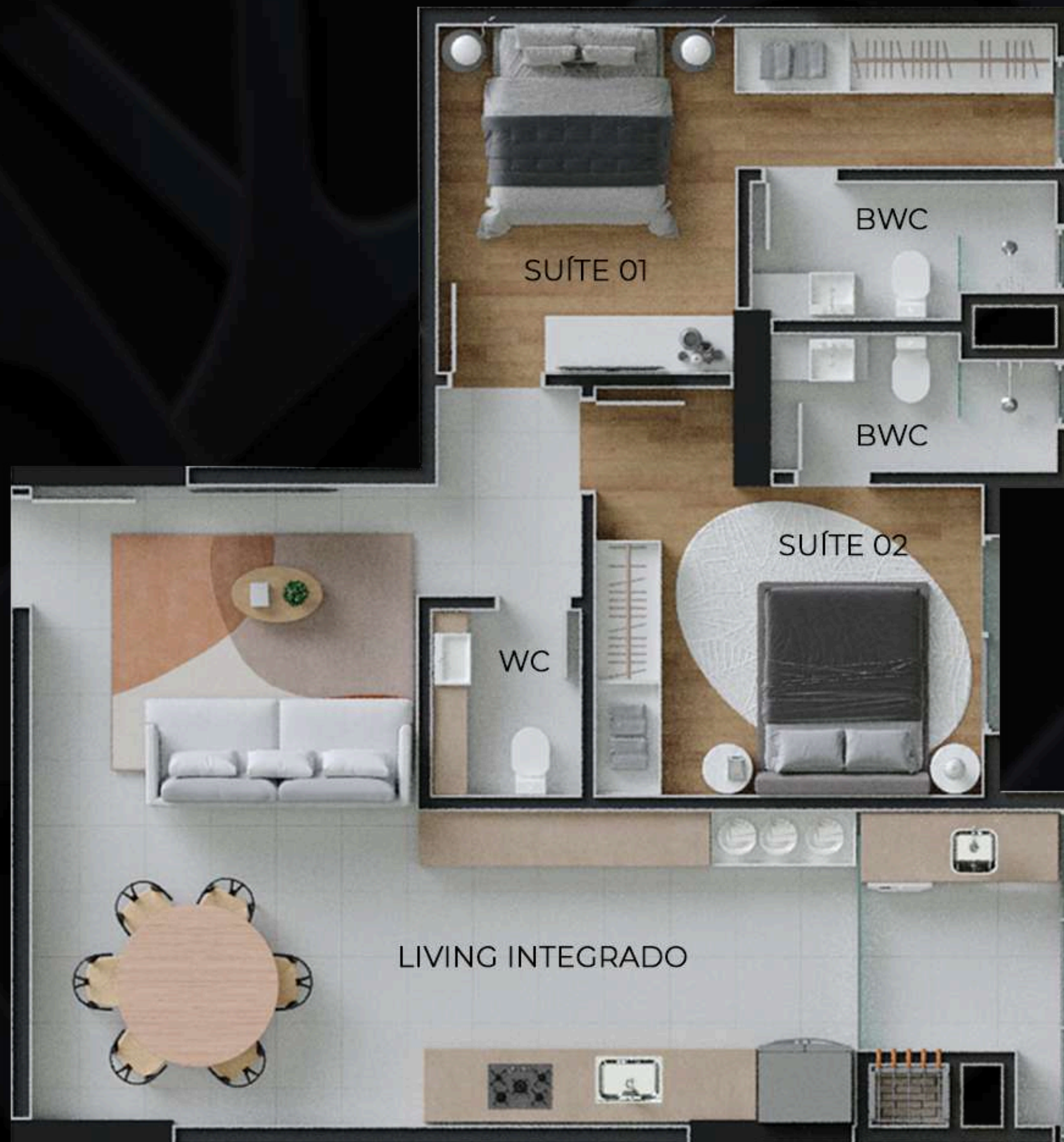




TIPO 03

83.59m²

2 suítes



TIPO 04

83.59m²

2 suítes



TIPO 05

107.36m²

3 suítes



Piso Inferior



Piso Superior

DUPLEX 2802

172.4m²
4 suítes

DUPLEX 2803

151m²
3 suítes



Piso Inferior



Piso Superior

DUPLEX 2804

151m²
3 suítes



Piso Inferior



Piso Superior



DUPLEX 2805

177.4m²
4 suítes



TORONTO

www.vitraempreendimentos.com.br

@vitraempreendimentos



De acordo com a lei 4591/64, informamos que as imagens e ilustrações contidas neste material possuem caráter exclusivamente promocional. Os imóveis assim como alguns materiais de acabamentos representados nas ilustrações e plantas não fazem parte do contrato. O apartamento será entregue conforme indicado no memorial descritivo, podendo haver modificações em função do projeto estrutural sem aviso prévio. Toronto é um pré-lançamento da Vitra empreendimento, todo seu material de divulgação possui caráter informativo.